

Результаты ВПР по математике в 6 классах ОУ Московского района Санкт-Петербурга (18.04.2018)

Оглавление

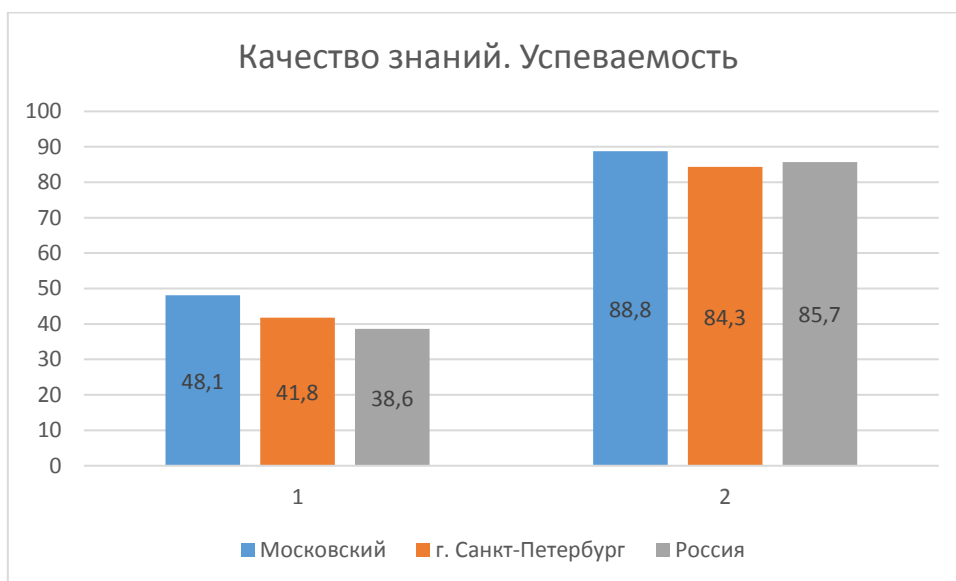
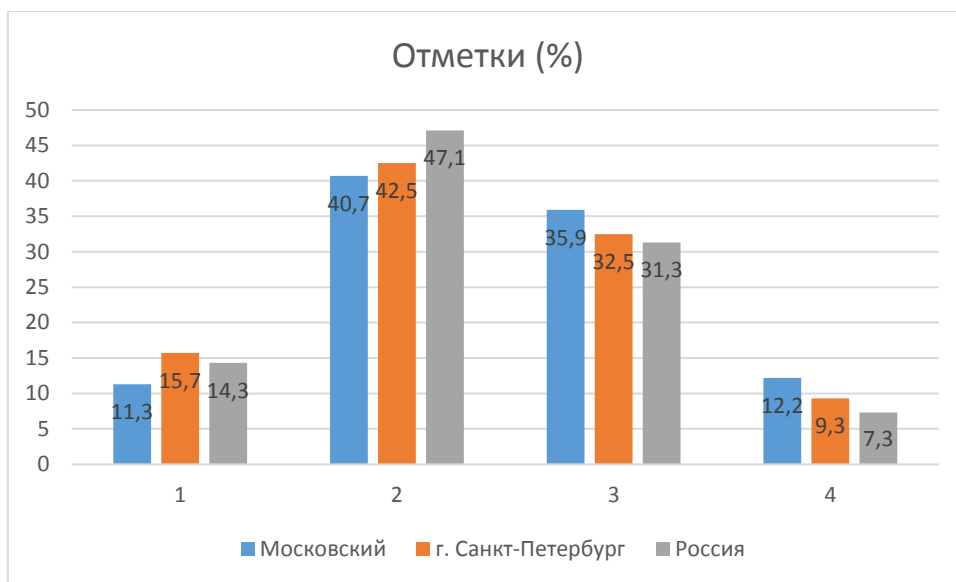
Результаты ВПР по математике в 6 классах ОУ Московского района Санкт-Петербурга (18.04.2018)	1
Статистика по отметкам (%).....	2
Распределение первичных баллов.....	5
Выполнения заданий	7
Достижение требований ФК ГОС	9

Во всероссийской проверочной работе по математике для 6 классов приняли участие 37 ОУ района, всего 1963 учащихся

Статистика по отметкам (%)

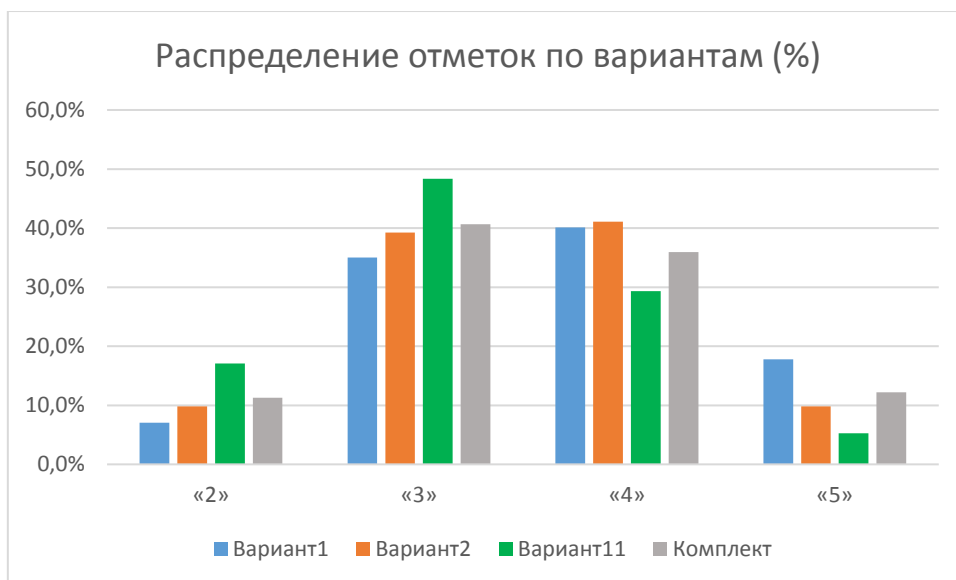
№ n/n	Наименование ОУ	Кол-во уч-ков	«2»	«3»	«4»	«5»	Кач-во знаний	Успевае мость	Отметки о рисках (РОН ¹)
1.	ГБОУ СОШ № 485	47	2,1	44,7	36,2	17	53,2	97,9	
2.	ГБОУ лицей № 373	52	3,8	23,1	40,4	32,7	73,1	96,2	
3.	ГБОУ СОШ № 643	44	34,1	36,4	27,3	2,3	29,6	66	Низкие рез-ты
4.	ГБОУ СОШ № 1	27	22,2	48,1	18,5	11,1	29,6	77,7	
5.	ГБОУ "Морская школа	67	10,4	52,2	32,8	4,5	37,3	89,5	
6.	ГБОУ школа № 351	35	20	57,1	14,3	8,6	22,9	80	
7.	ГБОУ СОШ №353	15	13,3	66,7	20	0	20	86,7	
8.	ГБОУ СОШ № 354	39	10,3	59	20,5	10,3	30,8	89,8	
9.	ГБОУ СОШ № 355	46	21,7	41,3	28,3	8,7	37	78,3	
10.	ГБОУ СОШ № 356	79	24,1	29,1	41,8	5,1	46,9	76	
11.	ГБОУ СОШ №358	113	10,6	42,5	38,9	8	46,9	89,4	
12.	ГБОУ СОШ №362	32	15,6	46,9	21,9	15,6	37,5	84,4	
13.	ГБОУ лицей №366	118	0	9,3	42,4	48,3	90,7	100	
14.	ГБОУ СОШ № 371	56	3,6	57,1	30,4	8,9	39,3	96,4	
15.	ГБОУ школа № 372								
16.	ГБОУ школа №484	50	12	46	34	8	42	88	
17.	ГБОУ СОШ №489	115	9,6	47	37,4	6,1	43,5	90,5	
18.	ГБОУ СОШ № 495	43	27,9	46,5	20,9	4,7	25,6	72,1	Низкие рез-ты
19.	ГБОУ СОШ № 496	31	6,5	74,2	19,4	0	19,4	93,6	Низкие рез-ты
20.	ГБОУ СОШ № 507	119	15,1	44,5	27,7	12,6	40,3	84,8	
21.	ГБОУ СОШ № 508	53	9,4	49,1	34	7,5	41,5	90,6	
22.	ГБОУ СОШ № 510	28	0	46,4	42,9	10,7	53,6	100	
23.	ГБОУ СОШ № 519	48	2,1	37,5	56,2	4,2	60,4	97,9	
24.	ГБОУ гимназия № 524	133	8,3	28,6	39,8	23,3	63,1	91,7	
25.	ГБОУ СОШ №525	59	11,9	39	45,8	3,4	49,2	88,2	
26.	ГБОУ гимназия №526	66	0	28,8	56,1	15,2	71,3	100,1	
27.	ГБОУ СОШ № 536	49	26,5	42,9	26,5	4,1	30,6	73,5	Низкие рез-ты
28.	ГБОУ СОШ № 537	54	9,3	57,4	27,8	5,6	33,4	90,8	
29.	ГБОУ СОШ № 543	38	13,2	65,8	15,8	5,3	21,1	86,9	Низкие рез-ты
30.	ГБОУ СОШ № 544	118	16,9	30,5	41,5	11	52,5	83	
31.	ГБОУ СОШ № 594	46	4,3	41,3	47,8	6,5	54,3	95,6	
32.	НОУ "Студиум"	2	0	100	0	0	0	100	
33.	ЧОУ "Северная Венеция"	5	0	0	100	0	100	100	
34.	ГБОУ СОШ № 376	91	3,3	47,3	41,8	7,7	49,5	96,8	
35.	ГБОУ СОШ № 684	37	21,6	27	37,8	13,5	51,3	78,3	
36.	ЧОУ «Тет-а-Тет»	1	0	100	0	0	0	100	
37.	ЧОУ "Свято-Владимирская школа»	7	0	28,6	57,1	14,3	71,4	100	
	Московский	1963	11,3	40,7	35,9	12,2	48,1	88,8	
	г. Санкт-Петербург	32630	15,7	42,5	32,5	9,3	41,8	84,3	
	Россия	990665	14,3	47,1	31,3	7,3	38,6	85,7	

¹ "Низкие результаты" определяются Рособрандзором по доверительным интервалам для среднего балла по ОО (относительно дов. интервала по региону).



Распределение отметок по вариантам

<i>Вариант/Отметки</i>	«2»	«3»	«4»	«5»	<i>Кол-во уч.</i>
Вариант1	72	358	410	182	1022
Вариант2	16	64	67	16	163
Вариант11	133	376	228	41	778
Комплект	221	798	705	239	1963



Соответствие отметок за выполненную работу и отметок по журналу

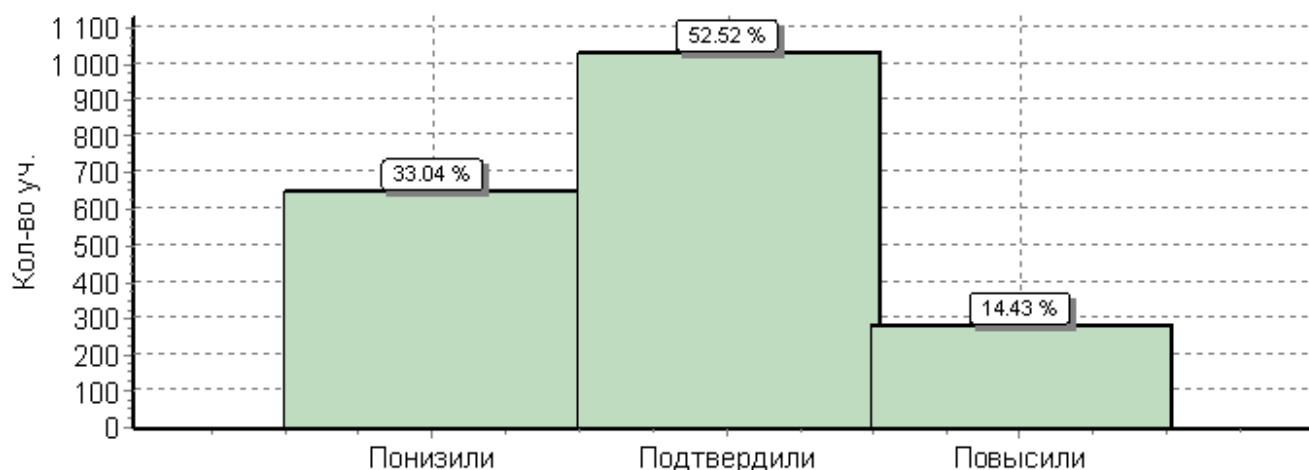
<i>Показатель</i>	<i>Кол-во уч.</i>	<i>%</i>
Понизили (Отм*.< Отм.по журналу)	648	33,04
Подтвердили(Отм.=Отм.по журналу)	1030	52,52
Повысили (Отм.> Отм.по журналу)	283	14,43
Всего*:	1961	100

Приведены данные только по тем участникам, для которых введены отметки за предыдущую четверть/триместр

* "Отм." - отметка за выполненную работу

"Отм.по журналу" - отметка участника за предыдущую четверть/триместр

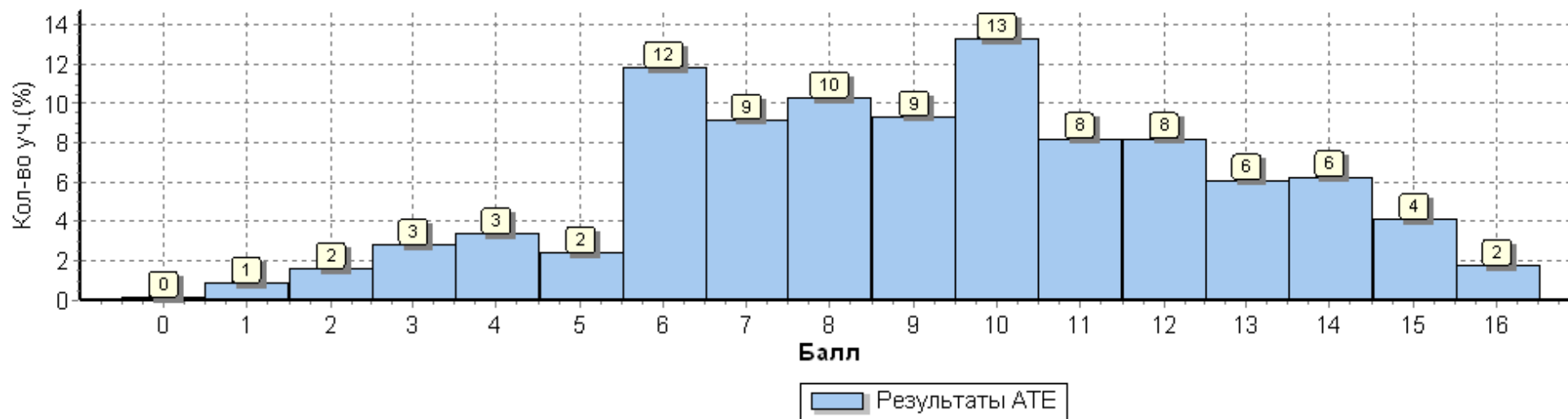
Гистограмма соответствия отметок за выполненную работу и отметок по журналу



Распределение первичных баллов

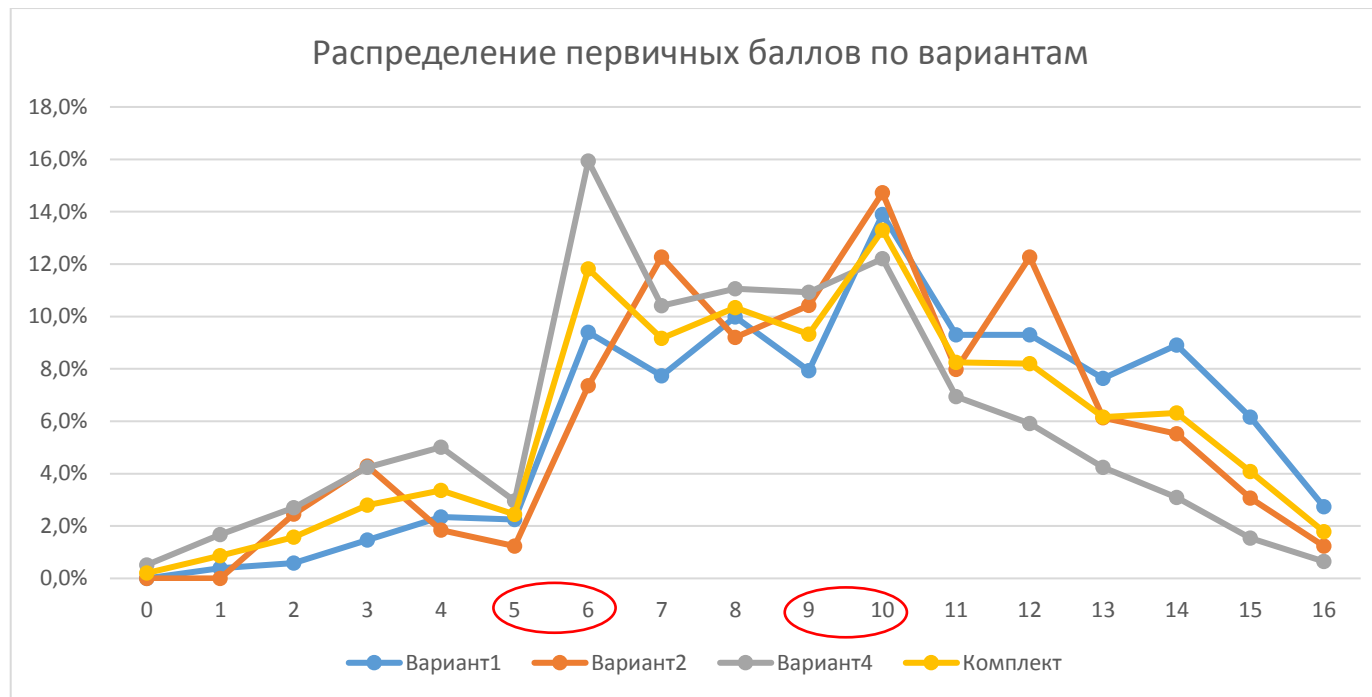
Максимальный первичный балл: 16

Общая гистограмма первичных баллов



Распределение первичных баллов по вариантам

Вариант/баллы	0	1	2	3	4	5	6	7	8	9	10	11	12	13	14	15	16	Кол-во уч.
Вариант1		4	6	15	24	23	96	79	102	81	142	95	95	78	91	63	28	1022
Вариант2			4	7	3	2	12	20	15	17	24	13	20	10	9	5	2	163
Вариант4	4	13	21	33	39	23	124	81	86	85	95	54	46	33	24	12	5	778
Комплект	4	17	31	55	66	48	232	180	203	183	261	162	161	121	124	80	35	1963



Система оценивания выполнения всей работы

Максимальный балл за выполнение работы — **16**.

Рекомендации по переводу первичных баллов в отметки по пятибалльной шкале

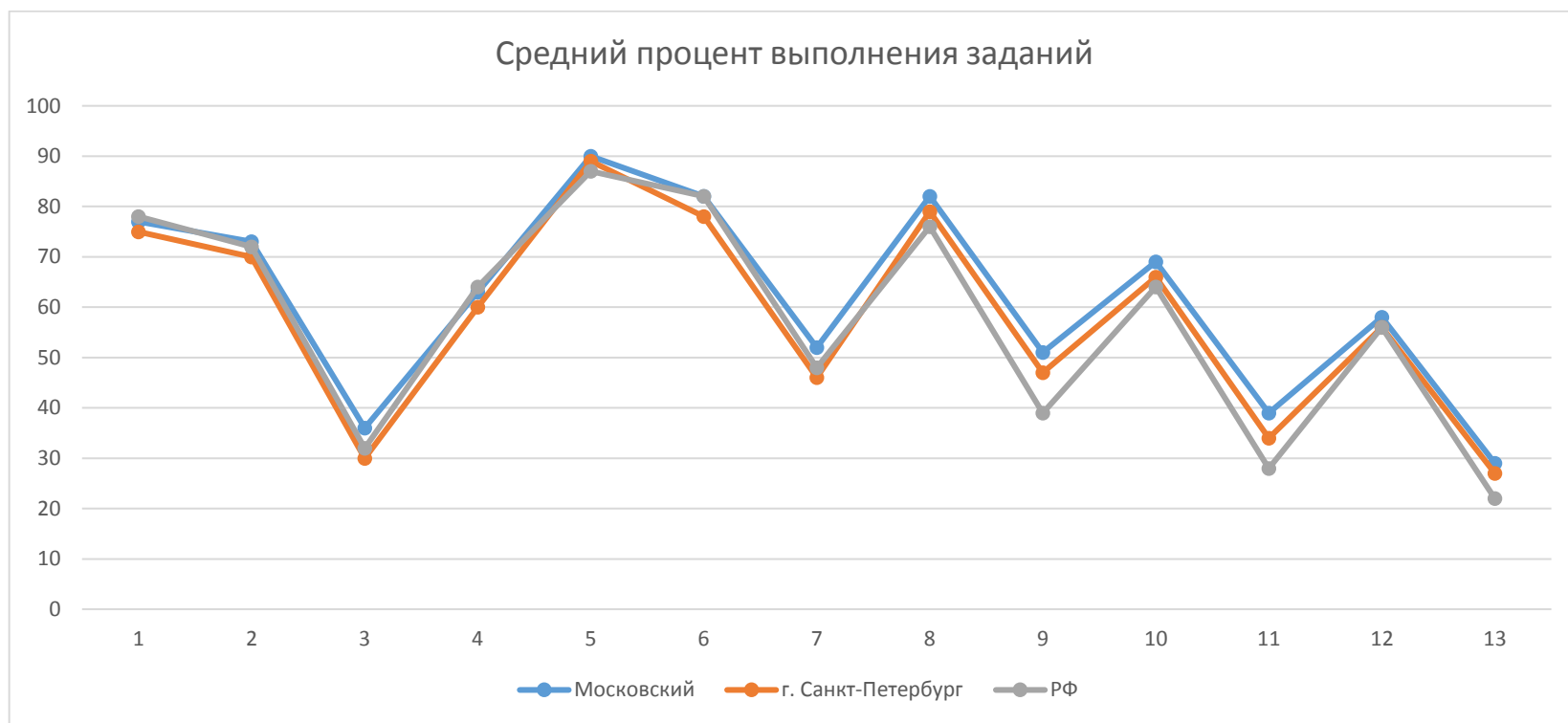
Отметка по пятибалльной шкале	«2»	«3»	«4»	«5»
Первичные баллы	0-5	6-9	10-13	14-16

Выполнения заданий

Средний процент выполнения заданий по ОУ в % от числа участников

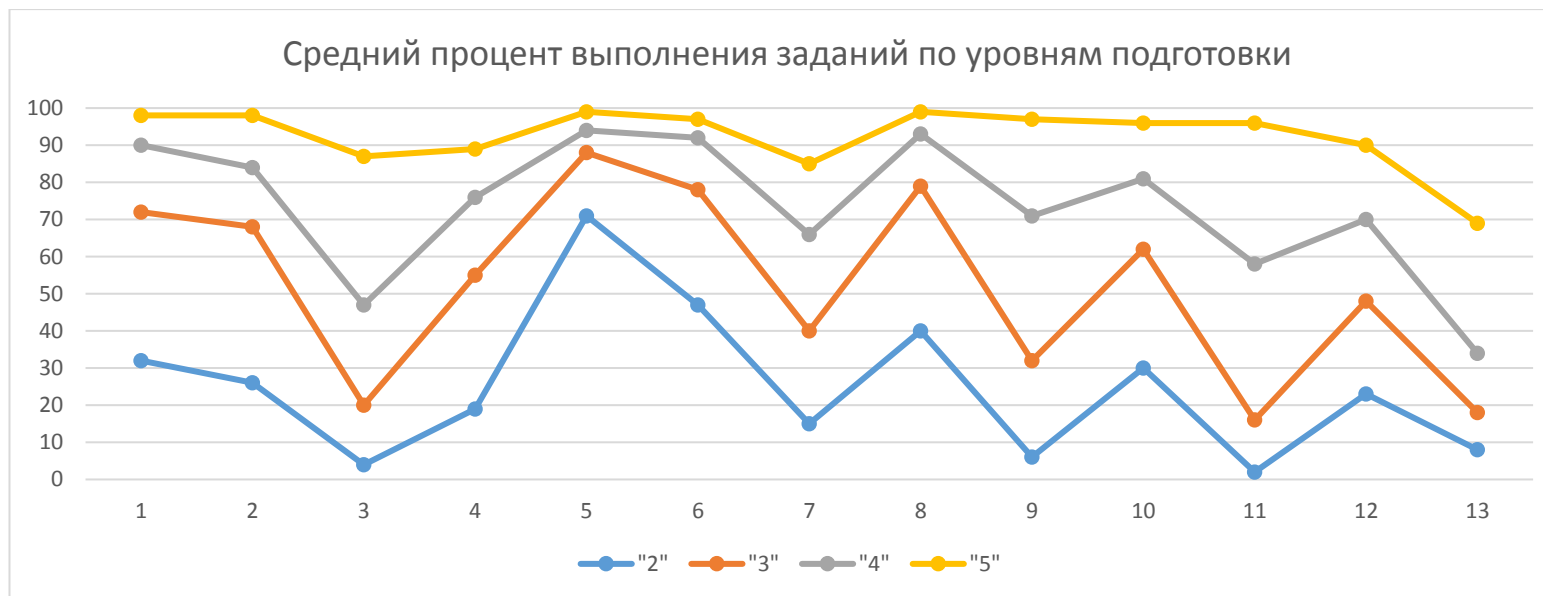
Наименование ОУ	Кол-во	1	2	3	4	5	6	7	8	9	10	11	12	13
		1	1	1	1	1	1	1	1	1	2	1	2	1
ГБОУ СОШ №485	47	87	87	28	47	91	87	38	94	54	72	55	74	31
ГБОУ лицей №373	52	92	94	69	75	92	94	71	92	74	92	56	69	37
ГБОУ СОШ № 643	44	55	57	11	30	86	77	32	70	36	48	27	66	28
ГБОУ СОШ №1	27	59	48	48	41	93	78	48	93	43	74	24	67	20
ГБОУ "Морская школа"	67	88	73	13	66	93	81	45	69	24	63	26	54	29
ГБОУ школа № 351	35	66	69	9	57	74	77	46	77	56	54	27	51	20
ГБОУ СОШ №353	15	93	87	13	80	87	60	80	67	40	80	7	20	20
ГБОУ СОШ №354	39	69	62	15	51	95	77	36	74	27	69	28	74	38
ГБОУ СОШ №355	46	70	59	20	61	87	78	37	74	40	67	35	54	17
ГБОУ СОШ № 356	79	73	67	29	53	85	72	39	85	58	62	29	59	22
ГБОУ СОШ №358	113	73	66	17	67	89	81	42	89	54	71	42	50	18
ГБОУ СОШ №362	32	66	59	31	59	91	91	41	75	30	69	36	56	59
ГБОУ лицей №366	118	91	85	86	80	97	91	76	92	78	90	84	69	55
ГБОУ школа № 371	56	80	66	34	62	91	79	41	88	53	66	31	61	22
ГБОУ школа №484	50	82	72	24	64	94	84	62	76	45	70	26	44	30
ГБОУ СОШ №489	115	83	74	37	65	90	82	52	83	52	70	27	60	21
ГБОУ СОШ №495	43	53	37	28	56	79	67	49	67	51	47	27	47	31
ГБОУ СОШ №496	31	61	84	16	74	97	74	42	68	50	58	6	65	6
ГБОУ СОШ №507	119	71	74	43	57	77	75	47	83	47	70	37	52	29
ГБОУ СОШ №508	53	75	70	19	64	94	96	53	74	40	81	33	64	21
ГБОУ СОШ № 510	28	89	82	61	71	93	96	61	100	29	93	11	54	36
ГБОУ СОШ №519	48	94	90	56	90	98	90	83	88	55	52	31	46	22
ГБОУ гимназия № 524	133	77	77	50	71	91	73	55	84	65	75	49	71	47
ГБОУ СОШ №525	59	88	69	20	58	95	73	36	66	48	64	38	56	36
ГБОУ гимназия №526	66	94	89	71	79	86	82	85	92	70	76	59	50	11
ГБОУ СОШ №536	49	53	61	22	53	92	71	33	67	41	57	31	43	20
ГБОУ СОШ №537	54	74	83	9	59	83	83	50	81	61	54	27	46	30
ГБОУ СОШ №543	38	66	71	13	53	95	82	37	76	26	53	29	66	16

Наименование ОУ	Кол-во	1	2	3	4	5	6	7	8	9	10	11	12	13
		1	1	1	1	1	1	1	1	1	2	1	2	1
ГБОУ СОШ №544	118	72	73	33	69	92	82	40	80	53	69	38	58	33
ГБОУ СОШ №594	46	80	76	24	33	96	100	67	87	42	89	47	93	12
НОУ "Студиум"	2	100	100	0	50	100	100	100	100	50	50	0	50	0
ЧОУ "Северная Венеция"	5	100	100	100	100	100	100	100	100	50	100	20	0	0
ГБОУ СОШ №376	91	79	75	38	65	90	97	76	96	43	58	52	37	25
ГБОУ СОШ № 684	37	59	49	51	46	86	86	46	70	53	89	46	70	20
ЧОУ школа "Тет-а-тет"	1	100	100	0	0	100	100	0	100	100	100	0	100	0
ЧОУ "Свято-Владимирская школа»	7	100	100	100	100	100	100	57	86	57	57	43	86	29
Московский	1963	77	73	36	63	90	82	52	82	51	69	39	58	29
г. Санкт-Петербург	32630	75	70	30	60	89	78	46	79	47	66	34	56	27
РФ	990665	78	72	32	64	87	82	48	76	39	64	28	56	22



Выполнение заданий группами учащихся по уровню подготовки

Наименование ОУ	Кол-во	1	2	3	4	5	6	7	8	9	10	11	12	13
		1	1	1	1	1	1	1	1	1	2	1	2	1
Ср.% вып. уч. гр.баллов 2	221	32	26	4	19	71	47	15	40	6	30	2	23	8
Ср.% вып. уч. гр.баллов 3	798	72	68	20	55	88	78	40	79	32	62	16	48	18
Ср.% вып. уч. гр.баллов 4	705	90	84	47	76	94	92	66	93	71	81	58	70	34
Ср.% вып. уч. гр.баллов 5	239	98	98	87	89	99	97	85	99	97	96	96	90	69



Достижение планируемых результатов в соответствии с ПООП ООО

№	Блоки ПООП ООО выпускник научится/ получит возможность научиться или проверяемые требования (умения) в соответствии с ФГОС	Макс балл	Средний % выполнения ¹		
			Район	СПб	По России
			1963 уч.	32630 уч.	990665 уч.
1	Развитие представлений о числе и числовых системах от натуральных до действительных чисел. Оперировать на базовом уровне понятием целое число	1	77	75	78
2	Развитие представлений о числе и числовых системах от натуральных до действительных чисел. Оперировать на базовом уровне понятием обыкновенная дробь, смешанное число	1	73	70	72
3	Развитие представлений о числе и числовых системах от натуральных до действительных чисел. Решать задачи на нахождение части числа и числа по его части	1	36	30	32
4	Развитие представлений о числе и числовых системах от натуральных до действительных чисел. Оперировать на базовом уровне понятием десятичная дробь	1	63	60	64
5	Умение пользоваться оценкой и прикидкой при практических расчетах. Оценивать размеры реальных объектов окружающего мира	1	90	89	87
6	Умение извлекать информацию, представленную в таблицах, на диаграммах. Читать информацию, представленную в виде таблицы, диаграммы / извлекать, интерпретировать информацию, представленную в таблицах и на диаграммах, отражающую свойства и характеристики реальных процессов и явлений	1	82	78	82
7	Овладение символьным языком алгебры. Оперировать понятием модуль числа, геометрическая интерпретация модуля числа	1	52	46	48
8	Развитие представлений о числе и числовых системах от натуральных до действительных чисел. Сравнивать рациональные числа / упорядочивать числа, записанные в виде обыкновенных дробей, десятичных дробей	1	82	79	76
9	Овладение навыками письменных вычислений. Использовать свойства чисел и правила действий с рациональными числами при выполнении вычислений / выполнять вычисления, в том числе с использованием приемов рациональных вычислений	2	51	47	39
10	Умение анализировать, извлекать необходимую информацию. Решать несложные логические задачи, находить пересечение, объединение, подмножество в простейших ситуациях	1	69	66	64
11	Умение применять изученные понятия, результаты, методы для решения задач практического характера и задач их смежных дисциплин. Решать задачи на покупки, находить процент от числа, число по проценту от него, находить процентное отношение двух чисел, находить процентное снижение или процентное повышение величины	2	39	34	28
12	Овладение геометрическим языком, развитие навыков изобразительных умений, навыков геометрических построений. Оперировать на базовом уровне понятиями: фигура, точка, отрезок, прямая, луч, ломанная, угол, многоугольник, треугольник и четырехугольник, прямоугольник и квадрат, окружность и круг, прямоугольный параллелепипед, куб, шар. Изображать изучаемые фигуры от руки и с помощью линейки	1	58	56	56
13	Умение проводить логические обоснования, доказательства математических утверждений. Решать простые и сложные задачи разных типов, а также задачи повышенной трудности	2	29	27	22

¹Вычисляется как отношение (в %) суммы всех набранных баллов за задание всеми участниками к произведению количества участников на максимальный балл за задание

Достижение планируемых результатов ФГОС ОО

